

Tolerancias Plásticos DIN.16901-130

El grupo 130 se aplica a los siguientes materiales:

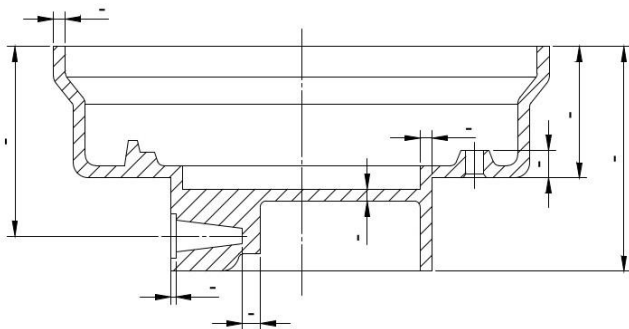
Sin aditivos: **ASA** **ABS** **PA** **PMMA** **PPO** **PPS** **PS** **PVC** **SAN**

Con aditivos: **PA6** **PA66** **PA610** **PA11** **PA12** **PBT** **POM**

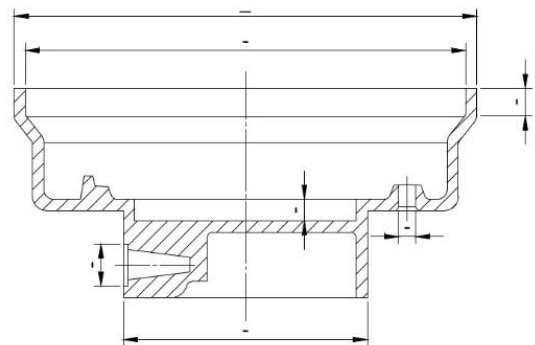
Intervalo de medición nominal

	0	1	3	6	10	15	22	30	40	53	70
más de	0	1	3	6	10	15	22	30	40	53	70
hasta	1	3	6	10	15	22	30	40	53	70	90
A	± 0,18	± 0,19	± 0,20	± 0,21	± 0,23	± 0,25	± 0,27	± 0,30	± 0,34	± 0,38	± 0,44
B	± 0,08	± 0,09	± 0,10	± 0,11	± 0,13	± 0,15	± 0,17	± 0,20	± 0,24	± 0,28	± 0,34

	90	120	160	200	250	315	400	500	630	800
más de	90	120	160	200	250	315	400	500	630	800
hasta	120	160	200	250	315	400	500	630	800	1000
A	± 0,51	± 0,60	± 0,70	± 0,90	± 1,10	± 1,30	± 1,60	± 2,00	± 2,50	± 3,00
B	± 0,41	± 0,50	± 0,60	± 0,80	± 1,00	± 1,20	± 1,50	± 1,90	± 2,40	± 2,90



A = Medidas **no** relacionadas con el molde.



B = Medidas relacionadas con el molde.

Tolerancias Plásticos DIN.16901-140

El grupo 140 se aplica a los siguientes materiales:

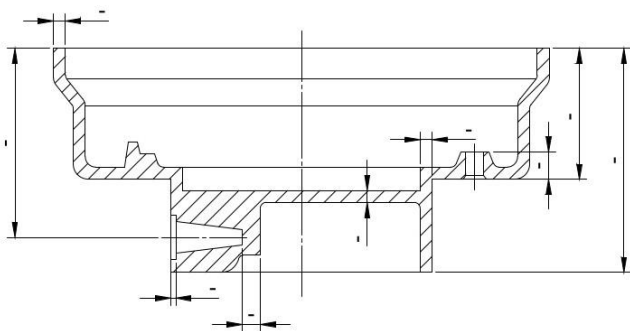
Sin aditivos: EVA PA6 PA66 PA610 PA11 PA12 PBT POM EPDM

Con aditivos: PP

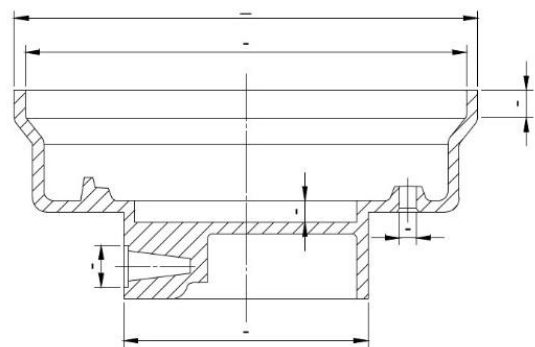
Intervalo de medición nominal

más de	0	1	3	6	10	15	22	30	40	53	70
hasta	1	3	6	10	15	22	30	40	53	70	90
A	± 0,20	± 0,21	± 0,22	± 0,24	± 0,27	± 0,30	± 0,34	± 0,38	± 0,43	± 0,50	± 0,60
B	± 0,10	± 0,11	± 0,12	± 0,14	± 0,17	± 0,20	± 0,24	± 0,28	± 0,33	± 0,40	± 0,50

más de	90	120	160	200	250	315	400	500	630	800
hasta	120	160	200	250	315	400	500	630	800	1000
A	± 0,70	± 0,85	± 1,05	± 1,25	± 1,55	± 1,90	± 2,30	± 2,60	± 3,60	± 4,50
B	± 0,60	± 0,75	± 0,95	± 1,15	± 1,45	± 1,80	± 2,20	± 2,80	± 3,50	± 4,40



A = Medidas **no** relacionadas con el molde.



B = Medidas relacionadas con el molde.